

適合ホースサイズ



△コイルの入った特殊なホースなどは水漏れする場合があります。

部品内容をご確認のうえ、正しく設置してください。
 なお、お読みになった後も台紙は大切に保管してください。

■製品仕様■

耐水圧 / 0.7MPa(7kgf/cm²)未満
 材質 / 本体:ABS グリップ:TPR
 サイズ / (約)幅6×奥行16×高さ18cm
 (ホースコネクター含む)

ひっかけ機能

フックでさまざまなところに
 ひっかけることができます。

スリーブ ※表示水形と多少ズレが
 生じる場合があります。

回転させて水形の切り替えができます。

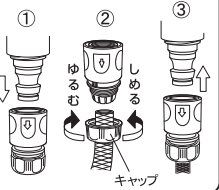
ホースの取付け方

①本体からホースコネクターを外します。

②ホースコネクターからキャップを外しホースに通します。ホースをホースコネクターの奥までしっかりと差し込み、キャップをしっかりと締め付けます。

③ホースコネクターを本体に取り付けます。

※「カチッ」と音がするまでしっかりと押し込んでください。



ホースコネクター ① 耐圧ホースを使用してください

△ 注意

この表示を無視して誤った取扱いをした場合、使用者が傷害を負う危険が想定される、又は物的損害のみの発生が想定される内容を示しています。

△本品は園芸・散水用です。シンナー・ワックス・ベンなどなりません。△ノズルで止水の原因になります。△凍結による破損防止のため、使用後は製品およびホース内の水を抜いて室内で保管してください。△無理にひっかけるとフックが破損する可能性があります。△永くご使用されますとノズルのホースコネクター差し込み部が緩み、水漏れの原因になるおそれがあります。定期的にレンチ等で締め直してください。

水道水以外は使用しないでください。△室内での使用はしないでください。△洗剤・シンナー等は使用しないでください。△ノズルをぶついたり、落下等の衝撃を与えないでください。破損の原因とした状態で放置しないでください。長時間ノズルで止水すると水道水圧がかかり、ホースの膨れや破裂の原因になります。△水圧による水漏れ・破損防止のため、使用後は必ず蛇口を閉めて止水を確認してください。△冬期は凍結による破損防止のため、使用後は製品およびホース内の水を抜いて室内で保管してください。△ノズル内部の水も抜いて保管してください。△無理にひっかけるとフックが破損する可能性があります。△バケツの形状によっては、ひっかけられない物もあります。

●ご不明な点がございましたら下記フリーダイヤル、グリーンライフ「お客様サービス係」までお問い合わせください。

フリーダイヤル
 受付窓口 **0120-717152**

受付時間 9:00~17:00(土・日・祭日・夜間・年末年始は留守電話になります。)

製品改良のため、仕様・外観は予告なしに変更することがありますので、ご了承ください。

株式会社 **グリーンライフ**

本社 新潟県三条市南四町3-3-58
 URL: <http://www.greenlife-web.co.jp>

2年間保証について

使用上の注意、商品仕様に基づいた正常な使用状態で、保証期間内に万一故障した場合は部品または商品の交換をさせていただきます。保証期間換算のため、レシートは大切に保管してください。当社の責以外による故障については保証いたしかねます。



DN-S5SLH 大水量ひっかけノズル



MADE IN TAIWAN

DN-S5SLH [OT]