

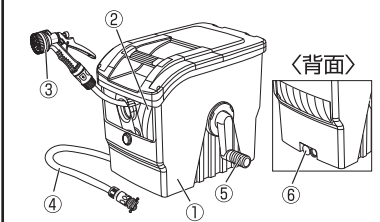
GREEN LIFE

〈取扱説明書〉ウェイビーBOX PRB-20(BL)

このたびは、当社製品をお買い上げいただき、誠に有難うございました。正しくお使いいただくためにこの取扱説明書をよくお読みになり内容を理解された上でご使用くださいますようお願いいたします。

お読みになった後も取扱説明書は、大切に保管してください。

部品内容



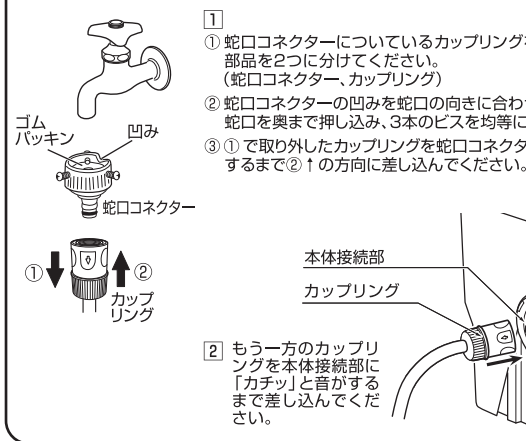
- ① 本体.....1台
- ② ホース(本体取付済).....20M
- ③ Gノズル(本体取付済).....1個
- ④ 補助ホースセット(本体同梱)
補助ホース.....1.5M
三点止め蛇口コネクター.....1個
カップリング.....2個
- ⑤ ハンドル(本体同梱).....1本
- ⑥ 水抜き栓.....1個

1 ハンドルの取付け



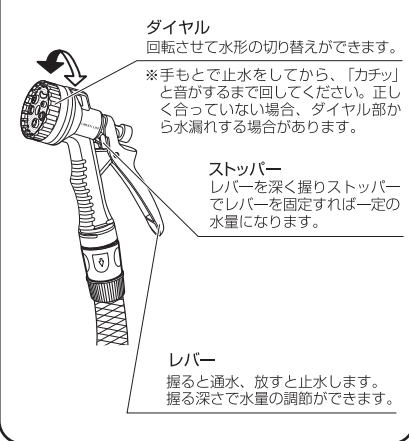
ハンドルを本体のミノに合わせ、強く押し込んでください。

2 蛇口との接続



- ① 蛇口コネクターについているカップリングを①↓の方向に下げて、部品を2つに分けてください。(蛇口コネクター、カップリング)
 - ② 蛇口コネクターの凹みを蛇口の向きに合わせ、ゴムパッキンの穴に蛇口を奥まで押し込み、3本のビスを均等に締めてください。
 - ③ ①で取り外したカップリングを蛇口コネクターに「カチッ」と音がするまで②↑の方向に差し込んでください。
- ② もう一方のカップリングを本体接続部に「カチッ」と音がするまで差し込んでください。

3 Gノズルの使用方法

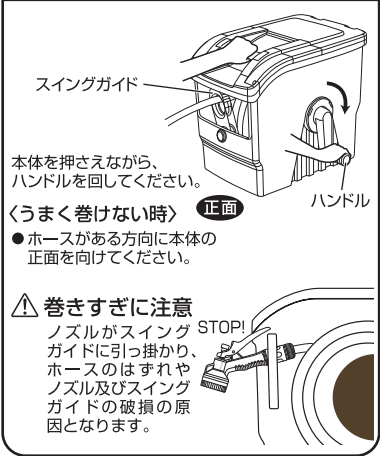


ダイヤル
回転させて水形の切り替えができます。
※手もとで止水をしてから、「カチッ」と音がするまで回してください。正しく合っていない場合、ダイヤル部から水漏れる場合があります。

ストッパー
レバーを深く握りストッパーでレバーを固定すれば一定の水量になります。

レバー
握ると通水、放すと止水します。握る深さで水量の調節ができます。

4 ホースの巻取り方法



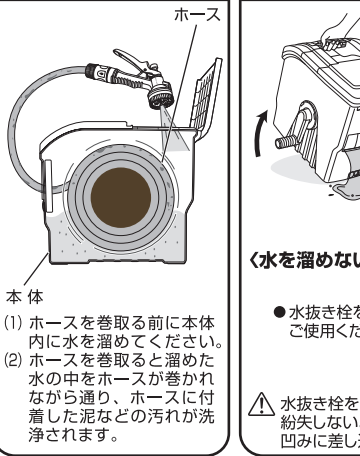
本体を押さえながら、ハンドルを回してください。

〈うまく巻けない時〉 **正面**

- ホースがある方向に本体の正面を向けてください。

△ 巻きすぎに注意
ノズルがスイングガイドに引っ掛かり、ホースのはずれやノズル及びスイングガイドの破損の原因となります。

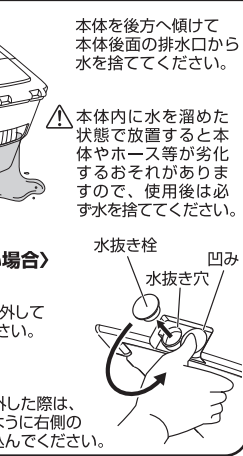
5 ホースの洗浄方法



本体

- (1) ホースを巻取る前に本体に水を溜めてください。
- (2) ホースを巻取ると溜めた水の中をホースが巻かれながら通り、ホースに付着した泥などの汚れが洗浄されます。

6 水の捨て方



本体を後方へ傾けて本体後面の排水口から水を捨ててください。

△ 本体内に水を溜めた状態で放置すると本体やホース等が劣化するおそれがありますので、使用後は必ず水を捨ててください。

〈水を溜めない場合〉

- 水抜き栓を外してご使用ください。

△ 水抜き栓を外した際は、紛失しないように右側の凹みに差し込んでください。

使用上の注意事項 安全のために必ずお守りください。

△ 注意 この表示を無視して誤った取扱いをした場合、使用者が傷害を負う危険が想定される、又は物的損害のみの発生が想定される場合を表わしています。

- △ 室内での使用、飲料用や業務用としての使用はおやめください。
- △ 水道水以外での使用はおやめください。
- △ ホースの引出しは、ゆっくりと衝撃を与えないように行ってください。
- △ 油類、揮発物、薬品等がかからないようにしてください。
- △ ノズルから手を放す場合は必ず止水してください。
- △ ホースと蛇口、又は、ノズルを脱着する際に、小石等の異物が混入しないようにしてください。
- △ ノズルでの止水は一時的な止水のみとしてください。
- △ ノズルに衝撃を与えないでください。(使用時の落下、ホースを巻取る時等)
- △ 使用後は必ず蛇口を締めて止水してください。その後、ノズルのレバーを強く握ってホース及びノズル内の水を抜いてください。水を抜かない状態ですると、ホース及びノズル内部の水圧が高い状態となり、ホースの外れや水漏れの原因になります。
- △ 本体の上に乗ったり、物を載せたりしないでください。
- △ ホースは尖ったもので刺したり、引っ掛けたりしないでください。また、車のタイヤ等で踏まないでください。
- △ 持ち運び際は必ず本体内の水を捨ててください。
- △ 水の出が悪い時は一旦ホースを全て引き出して、ねじれや折れのない事を確認し、ホースに通水した上で、再度巻き取りを行ってください。

■ 製品仕様 ■

- 寸法：(約)幅36.5×奥行40.5×高さ34.5cm(ハンドル、本体接続部含む)
- 材質：本体…ポリプロピレン 水抜き栓…軟質ポリエチレン ホース…軟質塩ビ Gノズル…ABS樹脂
- 適用蛇口：丸型蛇口外形16mm
- 耐水圧：0.69MPa (7kgf/cm²) 未満

【ホース内の水の抜き方】

- ホースを出るだけ重ならないように全て引き出します。
- 補助ホース、ノズルをはずしてください。
- ホースをゆっくり巻取ると水が流れ出ます。この時本体を少し高い位置に置くと効果的です。
- ノズルを接続してください。

△ 注意



△ ご使用中、ホース取付部より水漏れが発生した場合は、蛇口を締めてから図のように、キャップネジやホースバンドを締め直してください。

ホースバンド (ドライバーをご使用ください)

ノズル

キャップネジ

キャップ

ネジ

製品改良のため、仕様・外観は予告なしに変更することがありますので、ご了承ください。

● 不明な点がございましたら下記フリーダイヤル、グリーンライフ「お客様サービス課」までお問い合わせください。

お願ひ

製品に不都合な点がありましたら、お手数ですが弊社フリーダイヤルまでご連絡ください。早速お取り替え等の対応をさせていただきます。

フリーダイヤル 受付窓口 **0120-717152**

受付時間▶9:00~17:00(土・祭日・夜間は留守番電話になります。)

株式会社 グリーンライフ

本社 新潟県三条市南四日町3-7-58
TEL: (0256) 36-4001 (代)
FAX: (0256) 36-4050

E-mail: niigata@greenlife-web.co.jp
URL: http://www.greenlife-web.co.jp