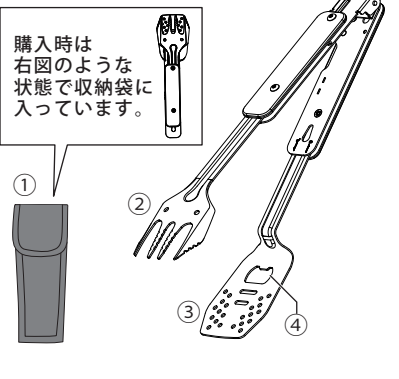


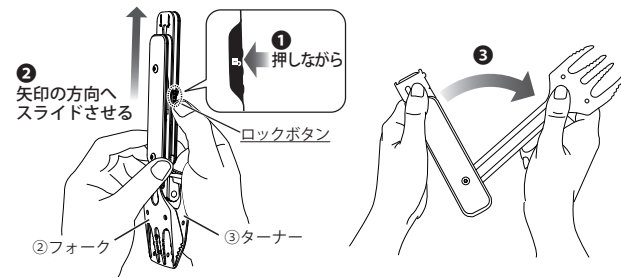
このたびは、当社製品をお買い上げいただき、誠にありがとうございました。正しくお使いいただくためにこの取扱説明書をよくお読みになり内容を理解されたうえでご使用くださいますようお願いいたします。



- ① … 収納袋
- ② … フォーク
- ③ … ターナー
- ④ … オープナー
- ②+③… トング

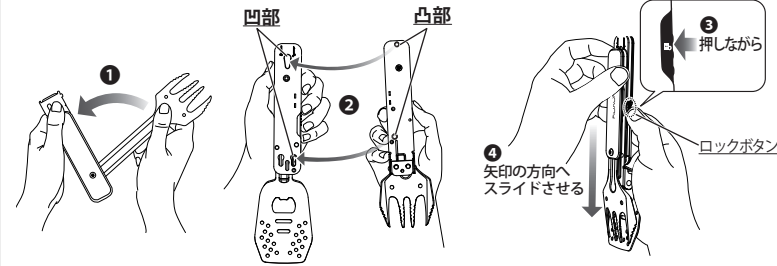
## 基本の使用方法

### 使用時



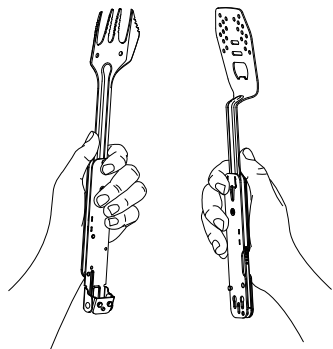
- ① 本体のロックボタンを押しながら ② 矢印の方向にスライドさせる
- ② 矢印の方向にスライドさせて ③ 分解した②フォーク、③ターナーを上図のように広げます。
- ②フォーク、③ターナーを分解します。

### 収納時



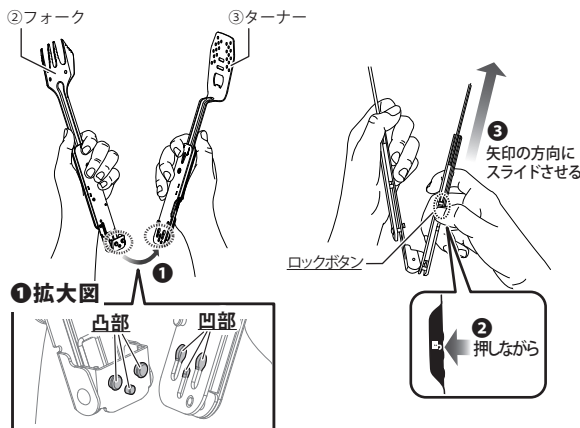
- ① 広げた②フォーク、③ターナーを上図のようにたたみます。
- ② 分解した②フォーク、③ターナーの内側の凸部と凹部を重ね合わせてください。
- ③ 本体のロックボタンを押しながら ④ 矢印の方向にスライドさせて ②フォーク、③ターナーを組付けます。

### フォーク(ターナー)として使用する場合



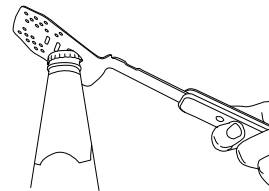
【基本の使用方法】の通りに分解し、使用してください。

### トングとして使用する場合



- ① 拡大図
- ① 【基本の使用方法】の通りに分解し、
- ② フォークの凸部3カ所を
- ③ ターナーの凹部3カ所に差し込みます。
- 凸部を凹部に差し込んだら、
- ② ターナー側のロックボタンを押しながら、
- ③ ターナーを上図の矢印の方向にしっかりと固定されるまでスライドしてください。

### オープナーとして使用する場合



【基本の使用方法】の通りに分解し、④ オープナーを上図のように使用してください。

## 使用上の注意事項

安全のために必ずお守りください。

- △ 注意 この表示を無視して誤った取扱いをした場合、使用者が傷害を負う危険が想定される、又は物的損害のみの発生が想定される内容を示しています。
- △ 周囲に危険やけが等与えないよう十分注意してください。
- △ 本来の用途以外には、使用しないでください。
- △ 子供の手が届かないところに保管してください。
- △ 燃焼中の器具や加熱された鉄板、網の上やその付近に放置しないでください。
- △ 使用前、使用後は食器用洗剤などで洗浄してください。たわし等で磨くと傷とことがあります。また、先端や切断面に注意してください。
- △ 水気をよく拭き取り、乾燥した状態で保管してください。
- △ ご使用の際は綿の軍手を着用し、分解、接合時には手をはさまないように十分ご注意ください。

- 製品仕様 ■
- 材質：金属部…ステンレス 柄…アルミ

製品改良のため、仕様・外観は予告なしに変更することがありますので、ご了承ください。

● 不明な点がございましたら下記フリーダイヤル、グリーンライフ「お客様サービス部」までお問い合わせください。

フリーダイヤル 受付窓口 0120-717152

株式会社 グリーンライフ

本社 新潟県三条市南四日町3-7-58

URL: http://www.greenlife-web.co.jp

受付時間▶9:00~17:00(土・日・祭日・夜間は留守番電話になります。)