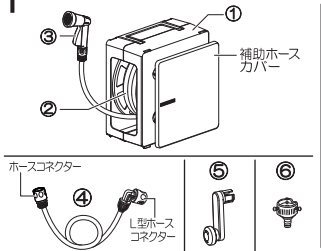


# 取扱説明書 PRM-20(BR/BE) G-コンパクト

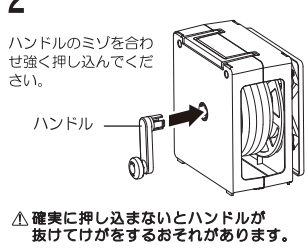
お読みになった後も取扱説明書は、大切に保管してください。

## 1 取付け前に、まず部品を確認してください。



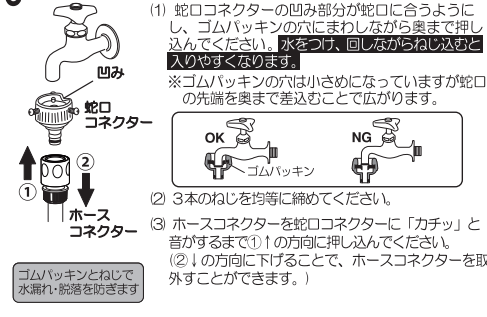
セット内容	
①	ホースリール本体……………1台 (補助ホースカバー取付済)
②	ホース(本体取付済)……………20m
③	ノズルセット(本体取付済) ひっかけノズルCute……………1個 ホースコネクター……………1個
④	補助ホースセット(本体取付済) 補助ホース……………1.2m ホースコネクター……………1個 L型ホースコネクター……………1個
⑤	ハンドル……………1本
⑥	③点止め蛇口コネクター……………1個

## 2 ハンドルを本体に取付けてください。



△ 確実に押し込まないとハンドルが抜けてけがをするおそれがあります。

## 3 蛇口との接続方法



(1) 蛇口コネクターの凹み部分が蛇口に合うようにし、ゴムパッキンの穴にまわしながらいれ奥まで押し込んでください。水をかけ、回しながらねじ込みと入りやすくなります。

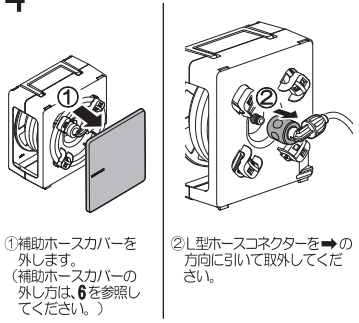
※ゴムパッキンの穴は小さめになっていますが蛇口の先端を奥まで差込むことで広がります。



(2) 3本のねじを均等に締めてください。  
(3) ホースコネクターを蛇口コネクターに「カチッ」と音がするまで①の方向に押し込んでください。  
(②)の方向に下げること、ホースコネクターを取外すことができます。

ゴムパッキンでねじで水漏れ・脱落を防ぎます

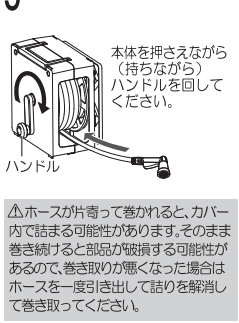
## 4 補助ホースの取外し方



①補助ホースカバーを外します。(補助ホースカバーの外し方は、6を参照してください。)

②L型ホースコネクターを→の方向に引いて取外してください。

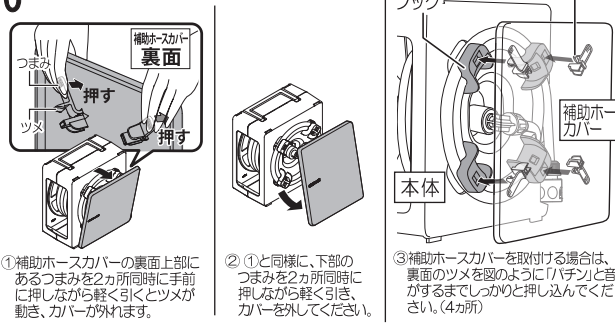
## 5 ホースの巻き取り方



本体を押さえながら(持ちながら)ハンドルを回してください。

△ホースが片寄って巻かれると、カバー内で詰まる可能性があります。そのまま巻き続けると部品が破損する可能性があるため、巻き取りが悪くなった場合はホースを一度引き出して詰りを解消して巻き取ってください。

## 6 補助ホースカバーの取外し方・取付け方

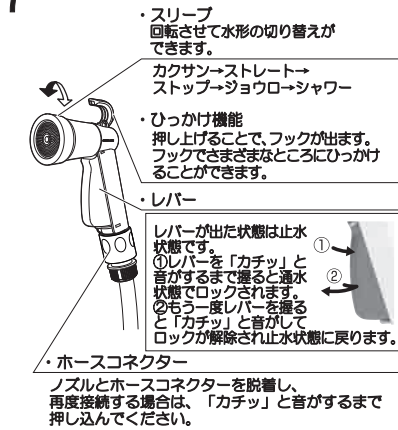


①補助ホースカバーの裏面上部にあるつまみを2カ所同時に押しながら軽く引くとツメが動き、カバーが外れます。

②①と同様に、下部のつまみを2カ所同時に押しながら軽く引き、カバーを外してください。

③補助ホースカバーを取付ける場合は、裏面のツメを図のように「カチッ」と音がするまでしっかりと押し込んでください。(4カ所)

## 7 ひっかけノズルCuteの使用方法



・スリーブ回転させて水形の切り替えができます。

・カクサン→ストレート→ストップ→ジョウロ→シャワー

・ひっかけ機能  
押し上げると、フックが出ます。フックをさまざまなところにひっかけることができます。

・レバー

レバーが出た状態は止水状態です。  
①レバーを「カチッ」と音がするまで奥まで押すと止水状態がロックされます。  
②もう一度レバーを握ると「カチッ」と音がしてロックが解除され止水状態に戻ります。

・ホースコネクター  
ノズルとホースコネクターを脱着し、再度接続する場合は、「カチッ」と音がするまで押し込んでください。

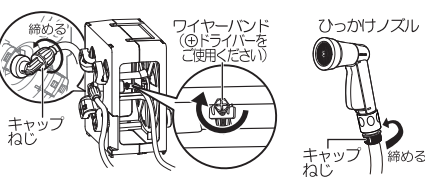
⚠ 水圧・凍結による破損防止の為、使用後はホース及びノズル内の水を抜いてください。

### 【ホース内の水の抜き方】

- ホースを出るだけ重ならないように全て引出します。
- 補助ホース、ノズルをはずしてください。
- ホースをゆっくり巻き取ると水が流れ出ます。(この時本体を少し高い位置に置くことで効果的です)

### 【水漏れ時の処置】

△ご使用中、ホース取付部より水漏れが発生した場合は、蛇口を閉めてから下図のように、ワイヤーバンド、キャップねじを締め直してください。



## 使用上の注意事項 安全のために必ずお守りください。

**△ 注意** この表示を無視して誤った取扱いをした場合、使用者が傷害を負う危険が想定される。又は物的損害のみの発生が想定される内容を示しています。

- △室内での使用、飲料用や業務用としての使用はおやめください。
- △水道水以外での使用はおやめください。
- △本体に上がらないでください。また、物を載せないでください。
- △ホースは尖ったもので刺したり、引っ掛けないでください。また、車のタイヤ等で踏まないでください。
- △ホースの引き出しは、ゆっくりと衝撃を与えないように行ってください。
- △油類、揮発物、薬品等がかからないようにしてください。
- △ホースと蛇口、又は、ノズルを脱着する際、小石等の異物が混入しないようにしてください。
- △ノズルの止水は一時的な止水のみとしてください。
- △ノズルに衝撃を与えないでください。(使用時の落下、ホースを巻き取る時等)
- △使用後は必ず蛇口を閉めて止水を確認してください。その後、一度ノズルのレバーを握ってホース及びノズル内の水を抜いてください。水を抜かない状態ですと、ホース・ノズルの内部水圧が高い状態が続き、ホース外れ、水漏れの原因になります。夏期に水圧をかけた状態で放置すると、ホースが膨らみ破損するおそれがあります。また、冬期の凍結による水漏れや破損防止の為、使用後は本製品を蛇口から取外し室内で保管してください。
- △長くご使用いただくために保管時は直射日光を避けてください。
- △水の出しが悪い時は一旦ホースを全て引き出して、ねじれや折れのない事を確認し、ホースに通水した上で、再度巻き取りを行ってください。
- △補助ホースカバーは無理に外したり取付けたりしないでください。破損の原因となります。
- △ひっかけノズルのフックは、形状によってははさめないものもあります。

**① ご使用前に**  
必ずホース全てを一度引き出して、ねじれや折れのないことを確認し、ホースに通水した上で再度巻き取りを行ってください。  
※工場出荷時のホース巻癖を一度解きほぐしてからご使用ください。

■ 製品仕様 ■	寸法 : (約)幅21.5 × 奥行28.5 × 高さ30.5cm(ハンドル含む)	ひっかけノズルCute……………ABS樹脂
	材質 蛇口……………ポリプロピレン	ホース……………軟質塩ビ
	適合 蛇口 : 丸型蛇口外径16mm	耐水圧 : 0.7MPa(0.7kgf/cm <sup>2</sup> )未満

製品改良のため、仕様・外観は予告なしに変更することがありますので、ご了承ください。

● 不明な点がございましたら下記フリーダイヤル、グリーンライフにお電話ください。  
お見積りサービスまでお問い合わせください。

グリーンライフ 株式会社  
受付窓口 0120-717152

本社 新潟県三条市南四町3-7-58  
〒955-0852 TEL.(0256)36-4001(代)  
FAX(0256)36-4050  
E-mail: niigata@greenlife-web.co.jp  
URL: http://www.greenlife-web.co.jp

製品改良のため、仕様・外観は予告なしに変更することがありますので、ご了承ください。

お見積りサービスまでお問い合わせください。

製品に不都合な点がありましたら、お手取でも弊社フリーダイヤルまでご連絡ください。早速お取り替え等の対応をさせていただきます。

発行期間: 9:00-17:00(土日・祝日は電話は留守番電話になります。)

PRM-20 (BR/BE) 00