

使用上の注意事項 安全のために必ずお守りください。

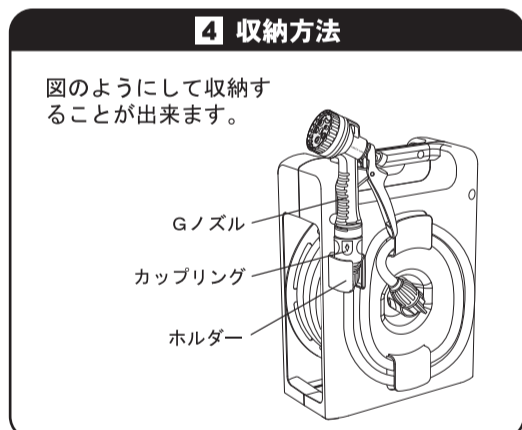
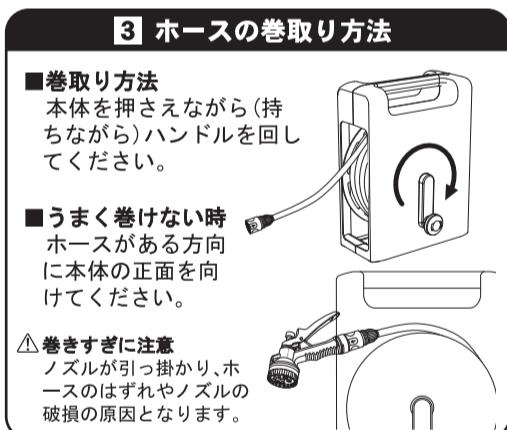
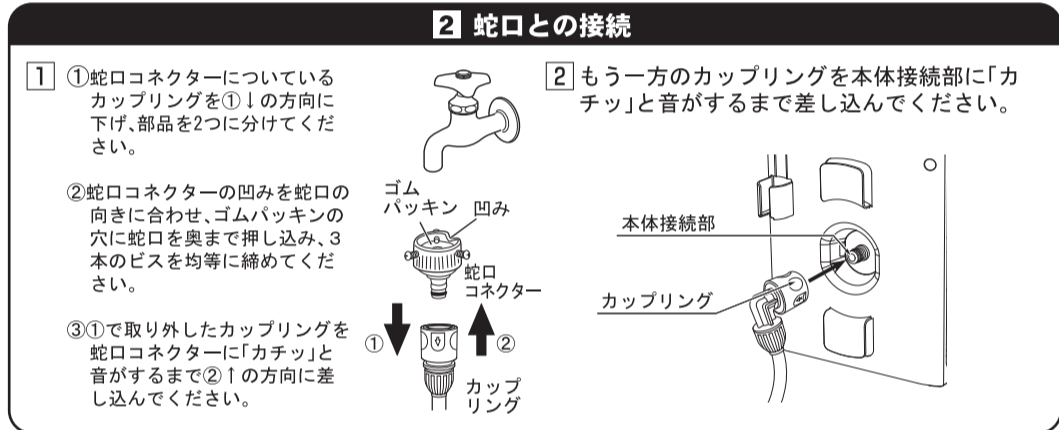
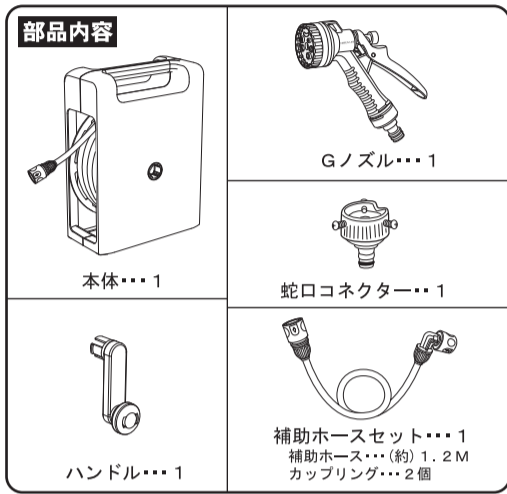
△ 注意

この表示を無視して誤った取扱いをした場合、使用者が障害を負う危険が想定される、又は、物的損害のみの発生が想定される場合を表しています。

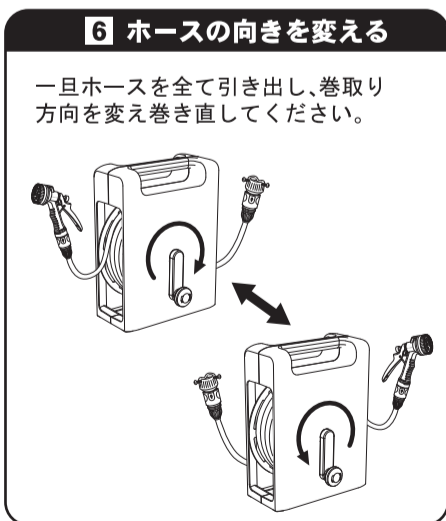
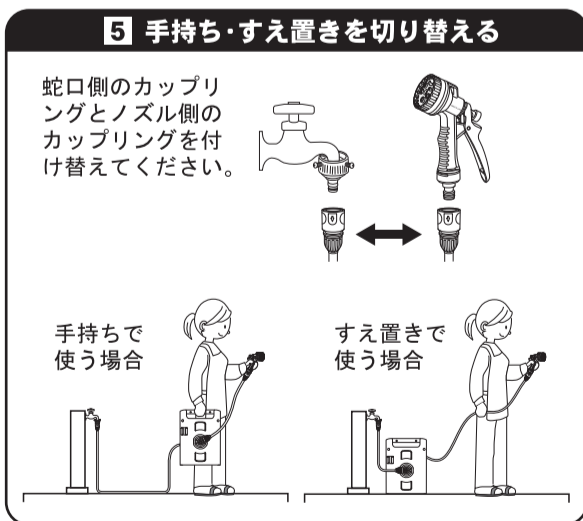
- △ 室内での使用、飲料用や業務用としての使用はおやめください。
- △ 水道水以外での使用はおやめください。
- △ 本体の上に乗ったり、物を載せたりしないでください。
- △ ホースの引出しは、ゆっくりと衝撃を与えないように行ってください。
- △ 油類、揮発物、薬品等がかからないようにしてください。
- △ ホースと蛇口、又はノズルを脱着する際に、小石等の異物が混入しないようにしてください。
- △ ホースは尖った物で刺したり、引っ掛けたりしないでください。また、車のタイヤ等で踏まないでください。
- △ ノズルから手を放す場合は必ず止水してください。
- △ ノズルでの止水は、一時的な止水のみとしてください。
- △ ノズルに衝撃を与えないでください。(使用中の落下、ホースを巻取る時等)
- △ **使用後は必ず蛇口を閉めて止水してください。**その後、一度ノズルのレバーを強く握ってホース及びノズル内の水を抜いてください。水を抜かない状態ですと、ホース・ノズルの内部水圧が高い状態が続き、ホース外れ、水漏れの原因になります。また、凍結破損防止のため、ホース・ノズル内の水を抜いてください。
- △ 水の出が悪い時は一旦ホースを全て引き出して、ねじれや折れのない事を確認し、ホースに通水した上で、再度巻き取りを行ってください。

■ 製品仕様 ■

寸法: (約)幅25×奥行31.8×高さ33.4cm
 (ハンドル、補助ホース取付け部含む)
 材質: 本体・・・ポリプロピレン
 ホース・・・軟質塩ビ
 ノズル・・・ABS樹脂
 適用蛇口: 丸型蛇口外径 16mm
 耐水圧: 0.69MPa(7kgf/cm²)未満



こんな使い方もできます。



【ホース内の水の抜き方】

- ホースを出来るだけ重ならないように全て引出します。
- ノズルをはずしてください。
- ホースをゆっくり巻取ると水が流れ出ます。 ※この時本体を少し高い位置に置くと効果的です。
- ノズルを接続してください。

【水漏れしたら】

- ご使用中、ホース取付部より水漏れが発生した場合は、蛇口を締めてから図のように、キャップネジやワイヤーバンドを締め直してください。

ワイヤーバンド Gノズル (ドライバーをご使用ください)
 キャップネジ 締める
 締める

製品改良のため、仕様・外観は予告なしに変更することがありますので、ご了承ください。

お願い
 製品に不都合な点がありましたら、お手数でも弊社フリーダイヤルまでご連絡ください。早速お取り替え等の対応をさせていただきます。

● 不明な点がございましたら下記フリーダイヤル、グリーンライフ「お客様サービス係」までお問い合わせください。

フリーダイヤル 0120-717152
 受付窓口

受付時間▶9:00~17:00(土・日・祭日・夜間は留守番電話になります。)



株式会社
 本社 新潟県三条市南四日町3-7-58
 〒955-0852 TEL(0256)36-4001(代)
 FAX(0256)36-4050
 E-mail: niigata@greenlife-web.co.jp
 URL: http://www.greenlife-web.co.jp