

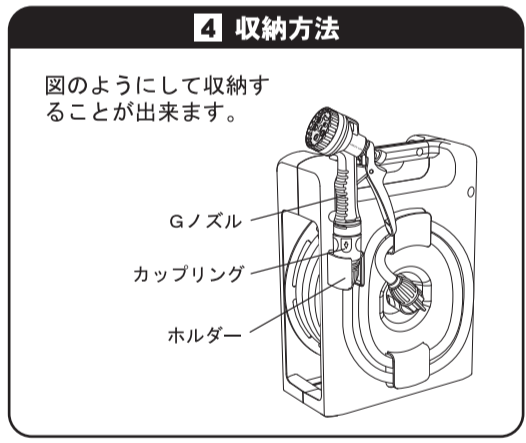
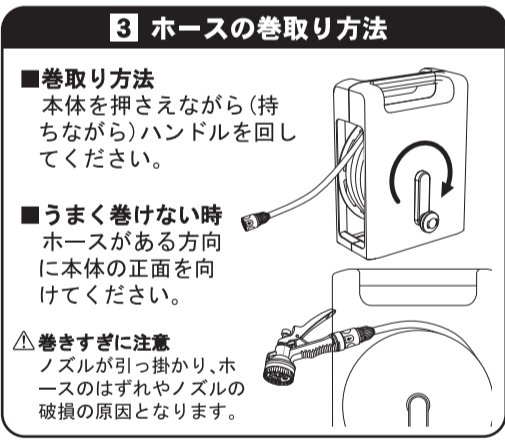
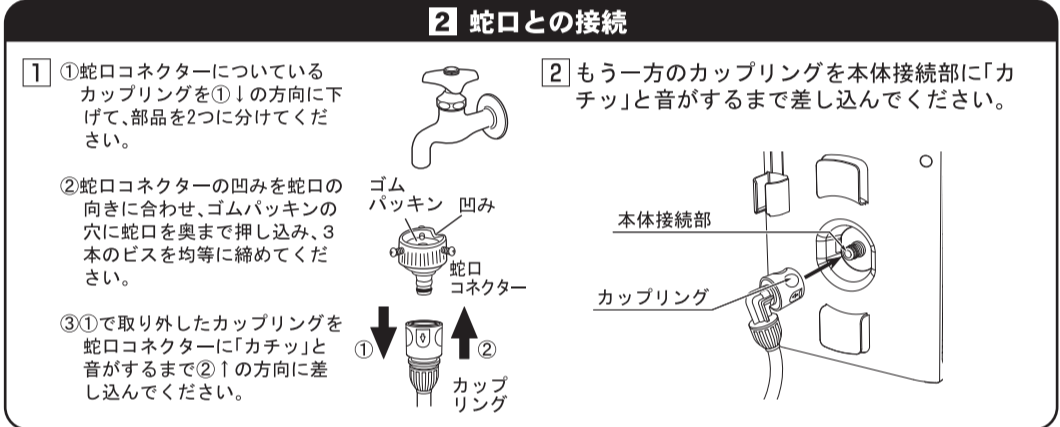
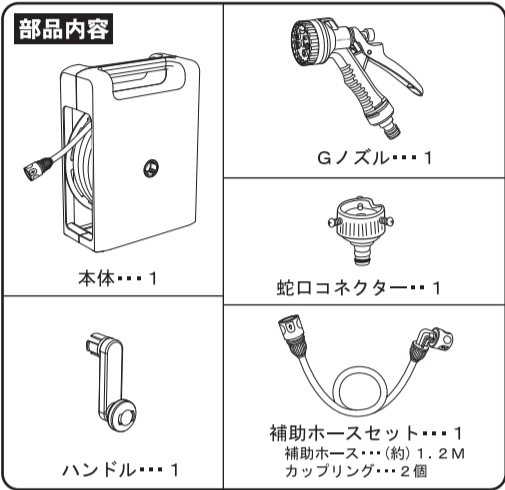
**使用上の注意事項 安全のために必ずお守りください。**

**注意** この表示を無視して誤った取扱いをした場合、使用者が障害を負う危険が想定される、又は、物的損害のみの発生が想定される場合を表しています。

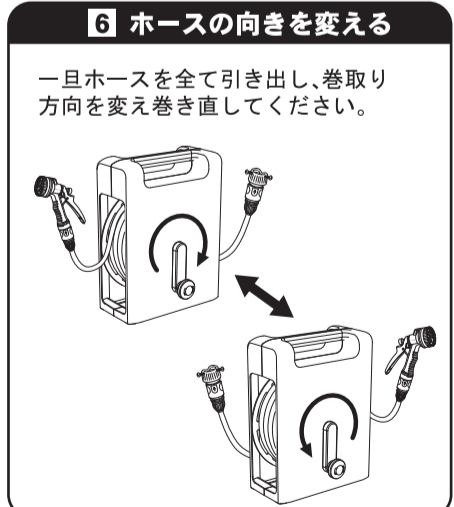
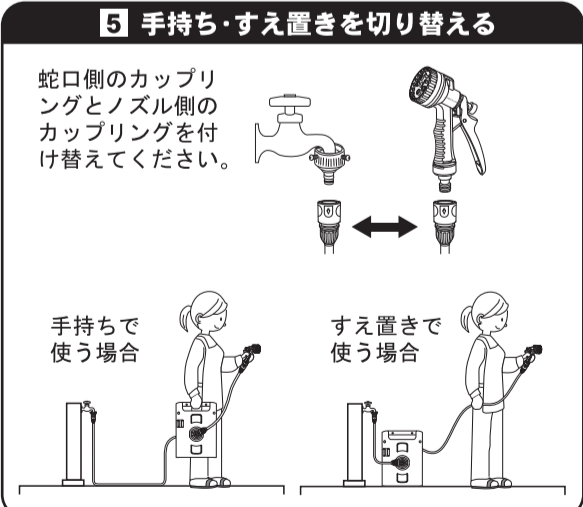
- △室内での使用、飲料用や業務用としての使用はおやめください。
- △水道水以外での使用はおやめください。
- △本体の上に乗ったり、物を載せたりしないでください。
- △ホースの引出しは、ゆっくりと衝撃を与えないように行ってください。
- △油類、揮発物、薬品等がかからないようにしてください。
- △ホース、蛇口、ノズルを脱着する際に、小石等の異物が混入しないようにしてください。

■製品仕様■  
 寸法：(約)幅25×奥行31.8×高さ33.4cm  
 (ハンドル、補助ホース取付け部含む)  
 材質：本体・・・ポリプロピレン  
 ホース・・・軟質塩ビ  
 Gノズル・・・ABS樹脂  
 適用蛇口：丸型蛇口外径 16mm  
 耐水圧：0.69MPa(7kgf/cm<sup>2</sup>)未満

- △ホースは尖った物で刺したり、引っ掛けたりしないでください。また、車のタイヤ等で踏まないでください。
- △ノズルから手を放す場合は必ず止水してください。
- △ノズルでの止水は、一時的な止水のみとしてください。
- △ノズルに衝撃を与えないでください。(使用中の落下、ホースを巻取る時等)
- △使用後は必ず蛇口を閉めて止水してください。その後、一度ノズルのレバーを強く握ってホース及びノズル内の水を抜いてください。水を抜かない状態ですと、ホース・ノズルの内部水圧が高い状態が続き、ホース外れ、水漏れの原因になります。また、凍結破損防止のため、ホース・ノズル内の水を抜いてください。
- △水の出が悪い時は一旦ホースを全て引き出して、ねじれや折れのない事を確認し、ホースに通水した上で、再度巻き取りを行ってください。



**こんな使い方もできます。**



**【ホース内の水の抜き方】**

- ホースを出せるだけ重ならないように全て引出します。
- ノズルをはずしてください。
- ホースをゆっくり巻取ると水が流れ出ます。※この時本体を少し高い位置に置くと効果的です。
- ノズルを接続してください。

**【水漏れしたら】**

- ご使用中、ホース取付部より水漏れが発生した場合は、蛇口を締めてから図のように、キャップネジやワイヤーバンドを締め直してください。

キャップネジ 締める  
 ワイヤーバンド(ドライバーをご使用ください) 締める  
 Gノズル  
 キャップネジ 締める

製品改良のため、仕様・外観は予告なしに変更することがありますので、ご了承ください。

お願い  
 製品に不都合な点がありましたら、お手数でも弊社フリーダイヤルまでご連絡ください。早速お取り替え等の対応をさせていただきます。

●不明な点がございましたら下記フリーダイヤル、グリーンライフ「お客様サービス係」までお問い合わせください。  
**フリーダイヤル 受付窓口 0120-717152**  
 受付時間▶9:00~17:00(土日・祭日・夜間は留守番電話になります。)

**株式会社 グリーンライフ**  
 本社 新潟県三条市南四日町3-7-58  
 〒955-0852 TEL(0256)36-4001(代)  
 FAX(0256)36-4050  
 E-mail: niigata@greenlife-web.co.jp  
 URL: http://www.greenlife-web.co.jp